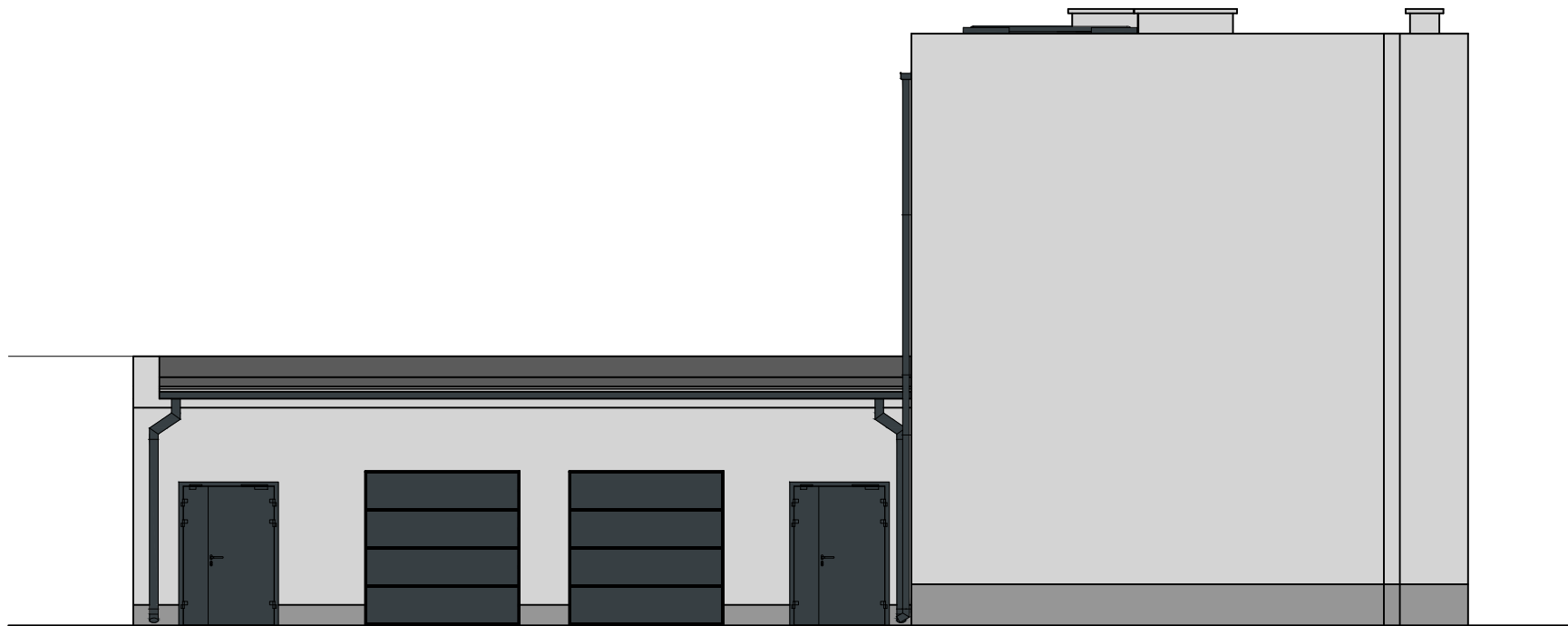
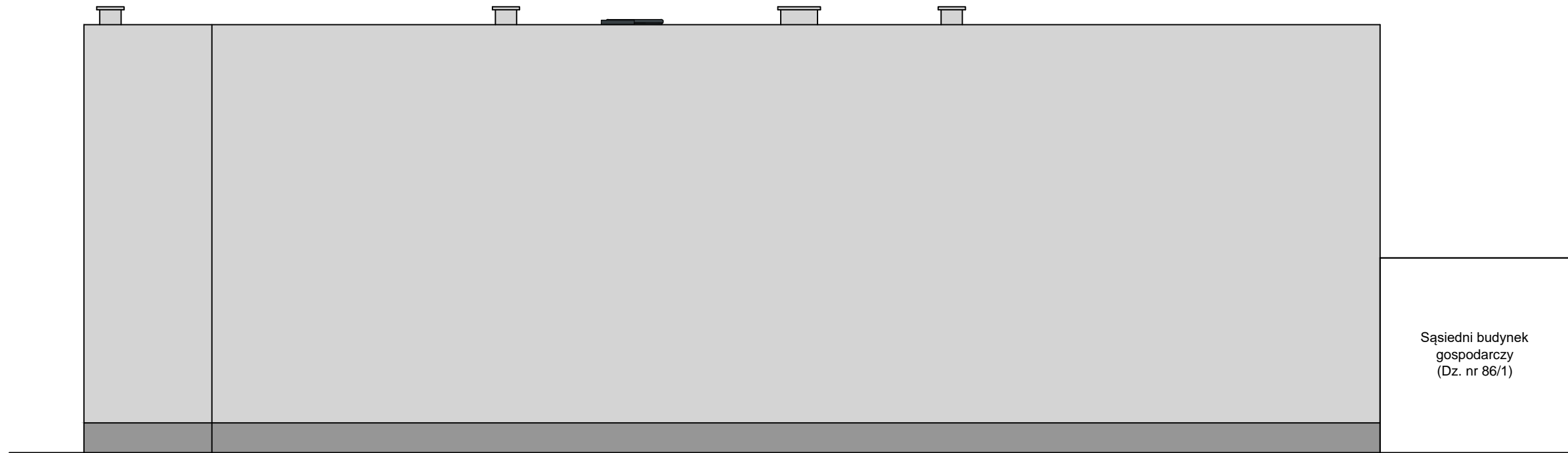


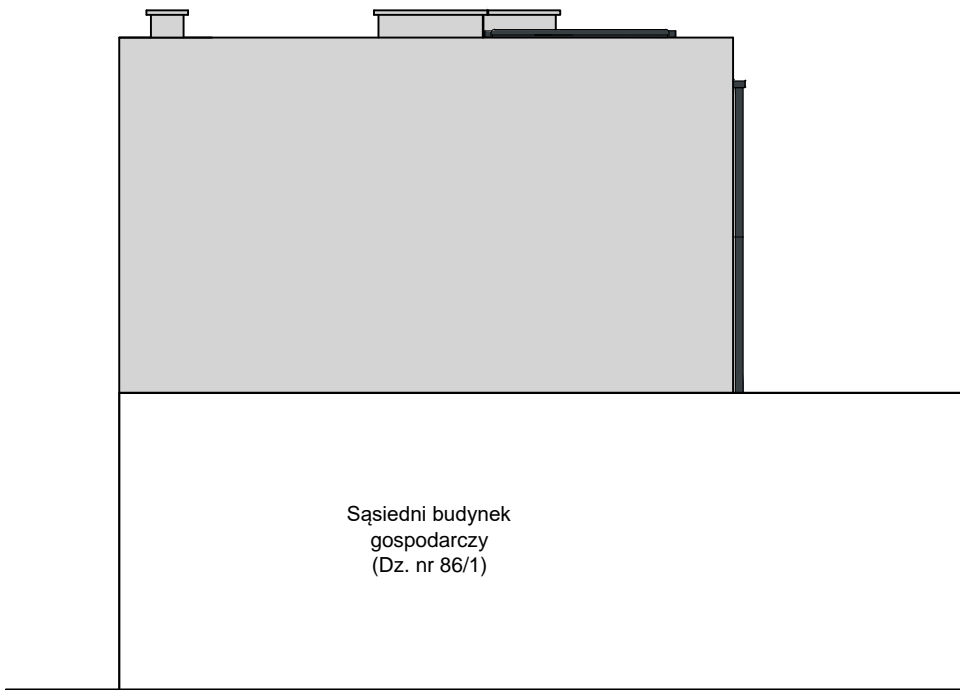
ELEWACJA POŁUDNIOWA



ELEWACJA WSCHODNIA



ELEWACJA PÓŁNOCNA (Elewacja w granicy)



ELEWACJA ZACHODNIA (Elewacja w granicy)

Elementy wykończenia elewacji:

- Pokrycie dachu:
 - papa asfaltowa, nawierzchniowa, termozgrzewalna;
- Ściany:
 - tynk cementowo-wapienny malowany farbą silikatową;
 - tynk mineralny cienkowarstwowy malowany farbą silikatową;
- Stolarka okienna:
 - okna aluminiowe szklone szybą zespoloną;
- Ślusarka drzwiowa:
 - drzwi aluminiowe - napowietrzające;
 - drzwi stalowe techniczne;
- Obróbki blacharskie:
 - blacha stalowa powlekana;
- System odprowadzania wód opadowych
- orynnowanie oraz akcesoria montażowe:
 - blacha stalowa powlekana;

Kolorystyka elewacji:

- Kolor biały (RAL 9016)
 - okna, drzwi;
- Kolor jasnoszary (NCS S 1500-N)
 - ściany nad cokół;
- Kolor ciemnoszary (NCS S 4000-N)
 - cokół;
- Kolor grafitowy (RAL 7016)
 - obróbki blacharskie, system odwodnienia, drzwi pom. tech. i bramy garażowe;
- Kolor szary
 - pokrycie dachu;

UWAGI:

- kolory na wydruku mają charakter poglądowy,
- ostateczny dobór kolorów z palety NCS dostosować do kolorystyki zastosowanej w budynku głównym Starostwa.

STADIUM	
ZAMIENNY PROJEKT BUDOWLANY	
Projekt architektoniczno-budowlany	
BRANŻA	
ARCHITEKTURA	
NAZWA OBIEKTU	
BUDOWA ARCHIWUM DLA POTRZEB STAROSTWA POWATOWEGO WE WŁOCŁAWKU Z CZĘŚCIĄ GARAŻOWĄ	
TYTUŁ RYSUNKU	
ELEWACJE	
SKALA RYSUNKU	NUMER RYSUNKU
1:100	A_5
PROJEKTANT	mgr inż. arch. WŁODZIMIERZ WITWICKI KPOIA NR KP-0021 nr upr.: WBPP-NN-8386-5/2/79 Wk w specjalności architektonicznej
SPRAWDZAJĄCY	mgr inż. arch. BARTŁOMIEJ BABIŃSKI KPOIA nr KP-0210 nr upr.: KPOK 18/2005 w specjalności architektonicznej
DATA SPORZĄDZENIA	
10.10.2025	
INWESTOR	
Powiat Włocławski ul. Cyganka 28, 87-800 Włocławek	
JEDNOSTKA PROJEKTOWA	
e-mail: wlodzimierzkaniewski@wp.pl	
WAW	
BIURO PROJEKTOWANIA I REALIZACJI ARCHITEKTURY UL. CYGANKA 7 87-800 WŁOCŁAWEK	
PRAWA AUTORSKIE ZASTRZEŻONE. NINIEJSZY PROJEKT JEST PRZEDMIOTEM PRAWA AUTORSKIEGO I CHRONIONY JEST AUTORSKIMI PRAWAMI OSOBISTYMI I AUTORSKIMI PRAWAMI MAJĄTKOWYMI JAKO "UTWÓR ARCHITEKTONICZNY, ARCHITEKTONICZNO-URBANISTYCZNY, URBANISTYCZNY" NA PODSTAWIE USTAWY Z DN.4.02.1994 O PRAWIE AUTORSKIM I PRAWACH POKREWNYCH (Dz.U. nr 80 z 2000r., poz.904).	
NR. STRONY	